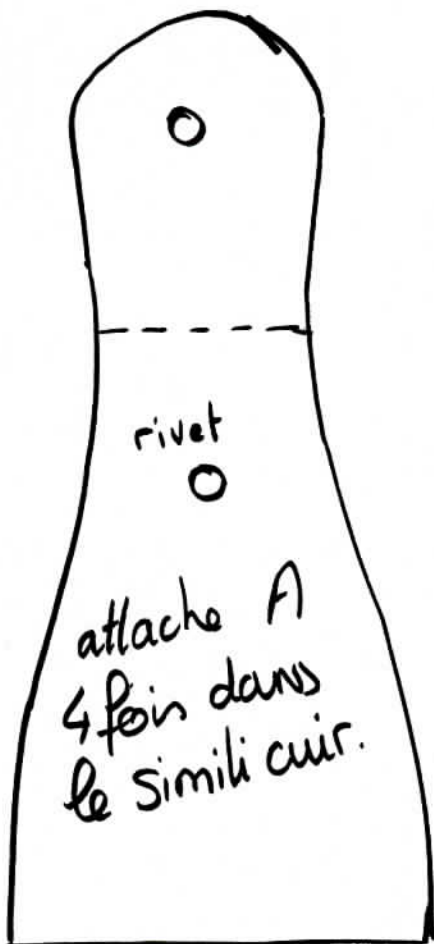
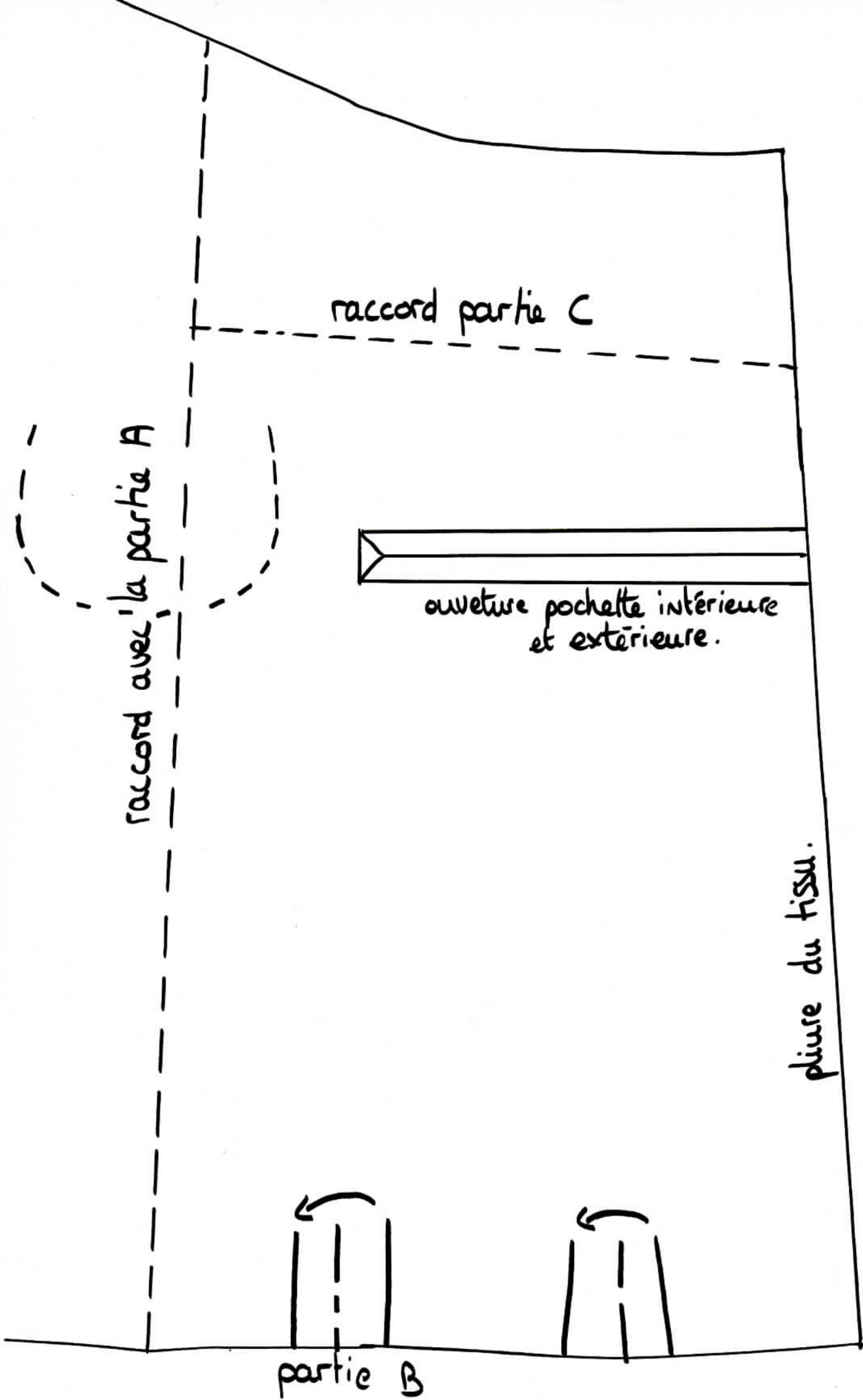


fond de sac.
à couper 1 fois dans le simili
2 fois dans la doublure.

1 sèpère attache
A.

milieu sans couture





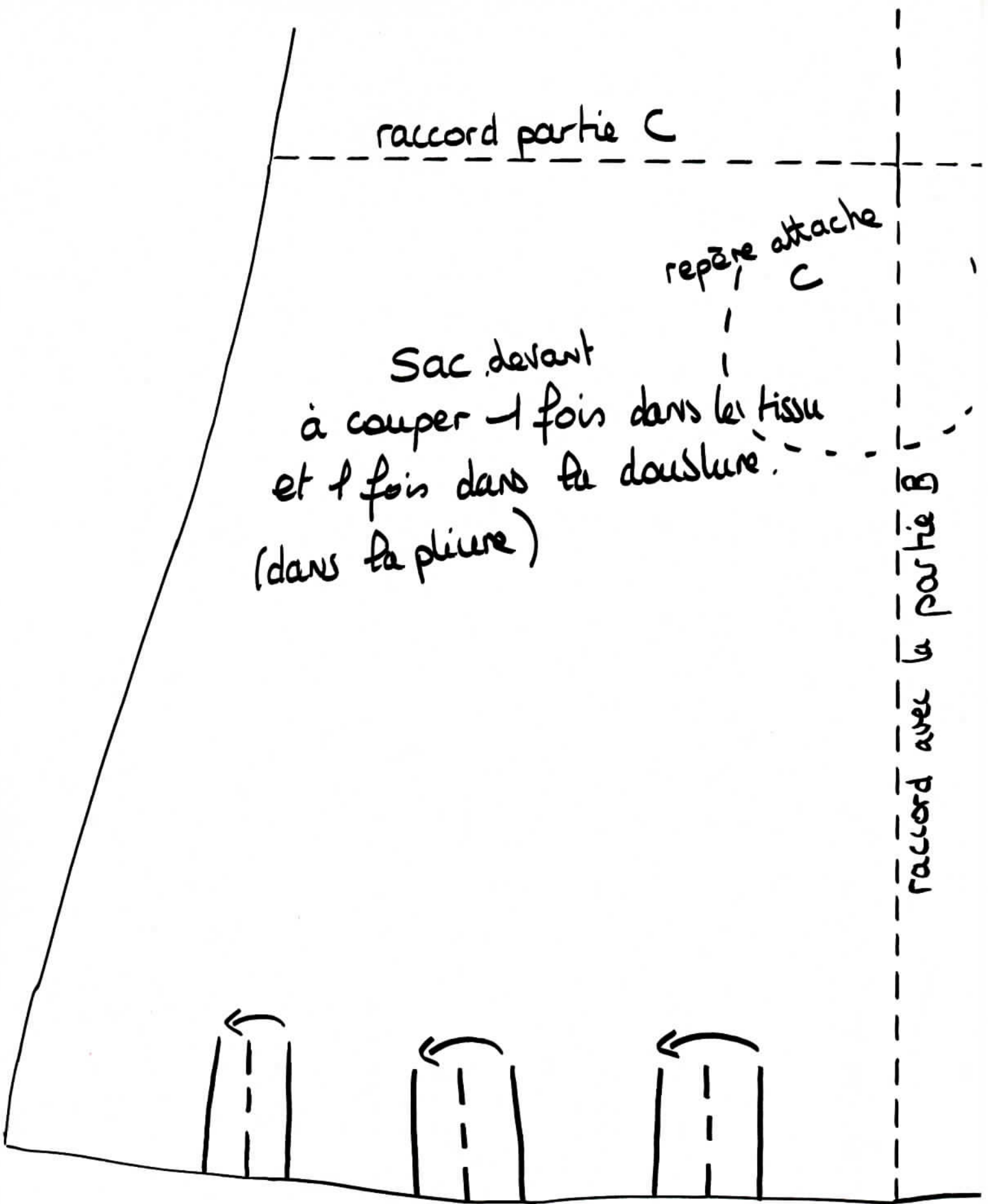
raccord avec la partie A

raccord partie C

ouverture pochette intérieure et extérieure.

plieuse du tissu.

partie B



raccord partie C

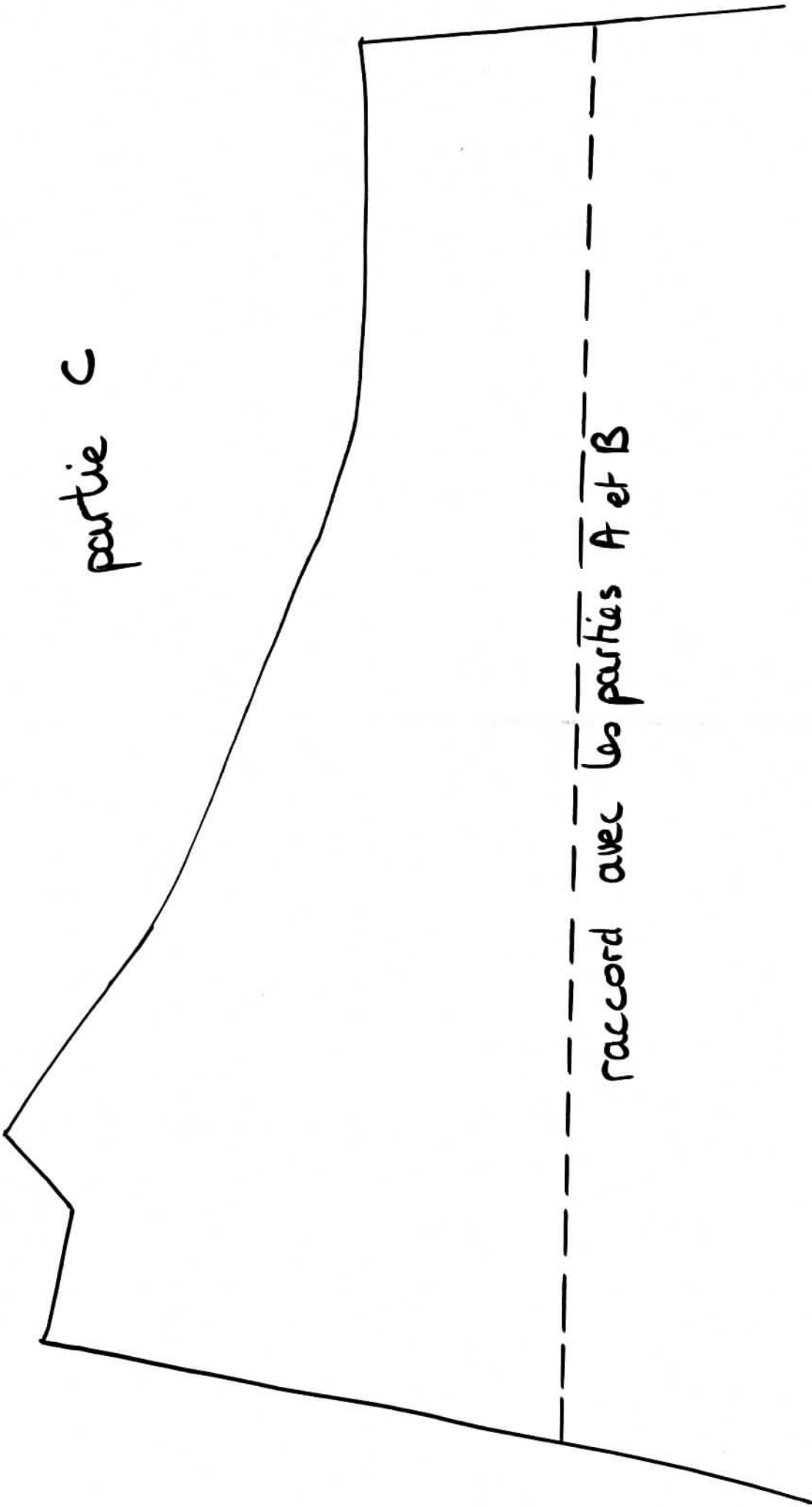
repère attache C

Sac devant
à couper 1 fois dans le tissu
et 1 fois dans la doublure
(dans la pliure)

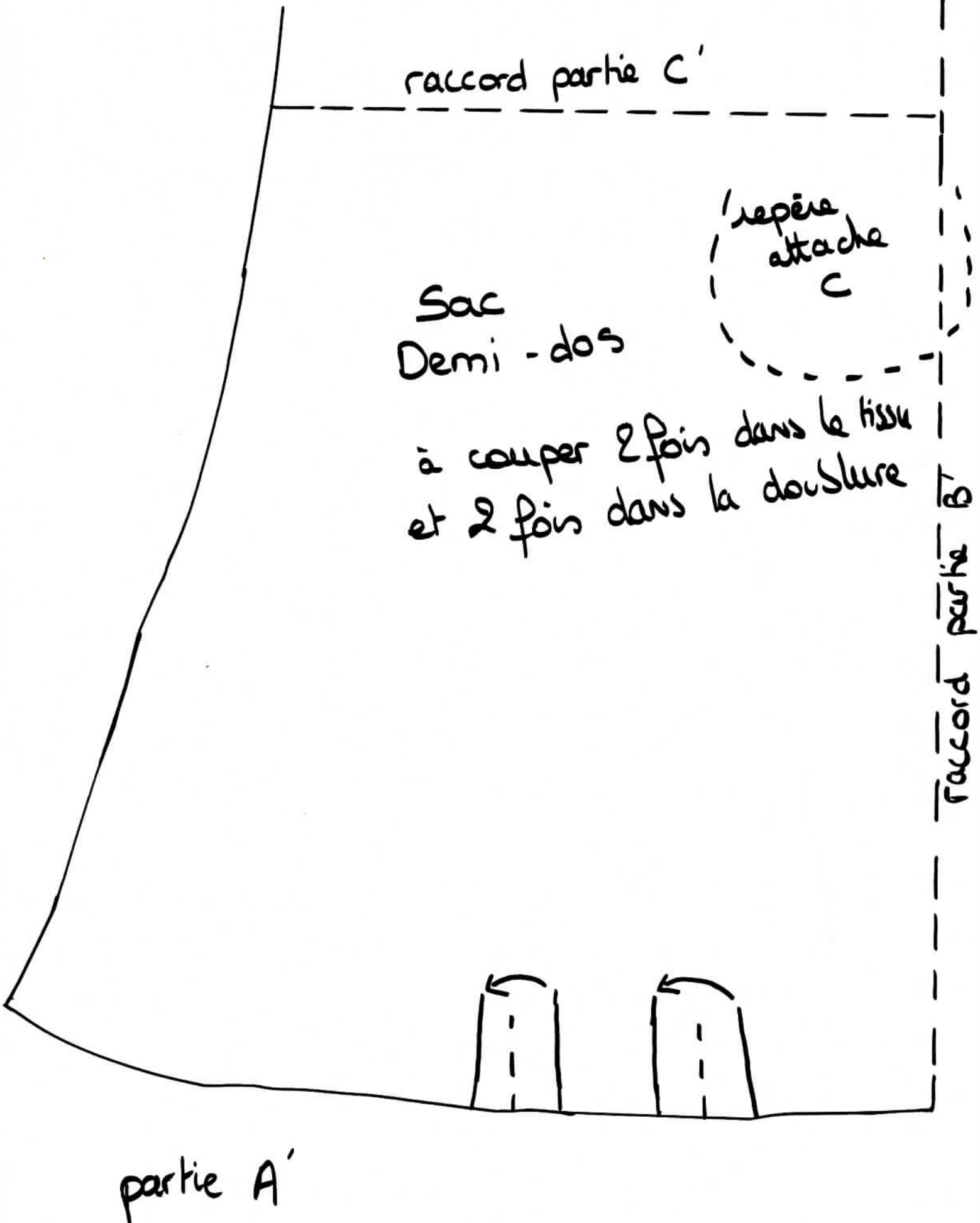
raccord avec la partie B

partie A

partie C



raccord avec les parties A et B



raccord partie C'

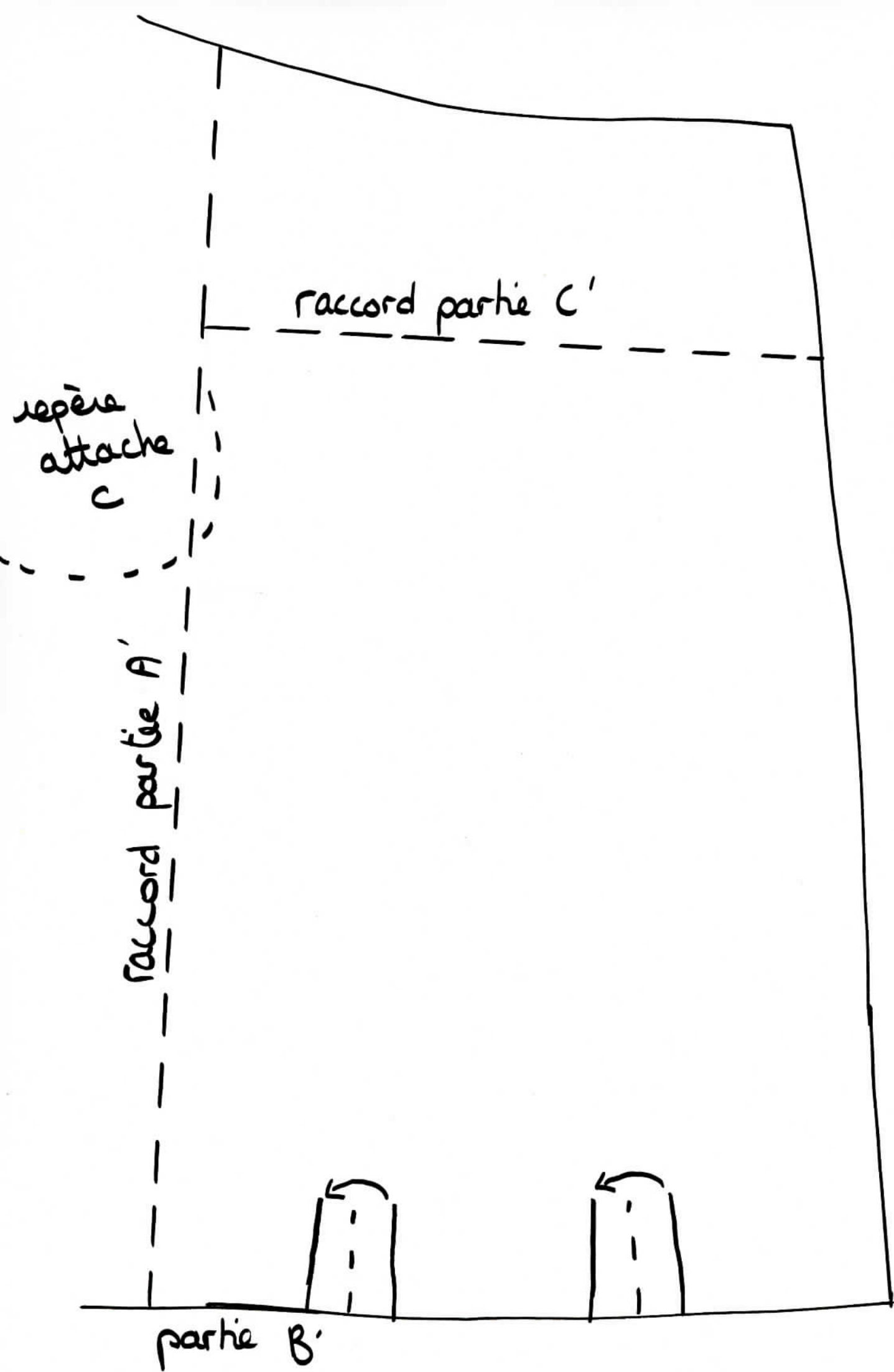
Sac
Demi-dos

repère
attache
C

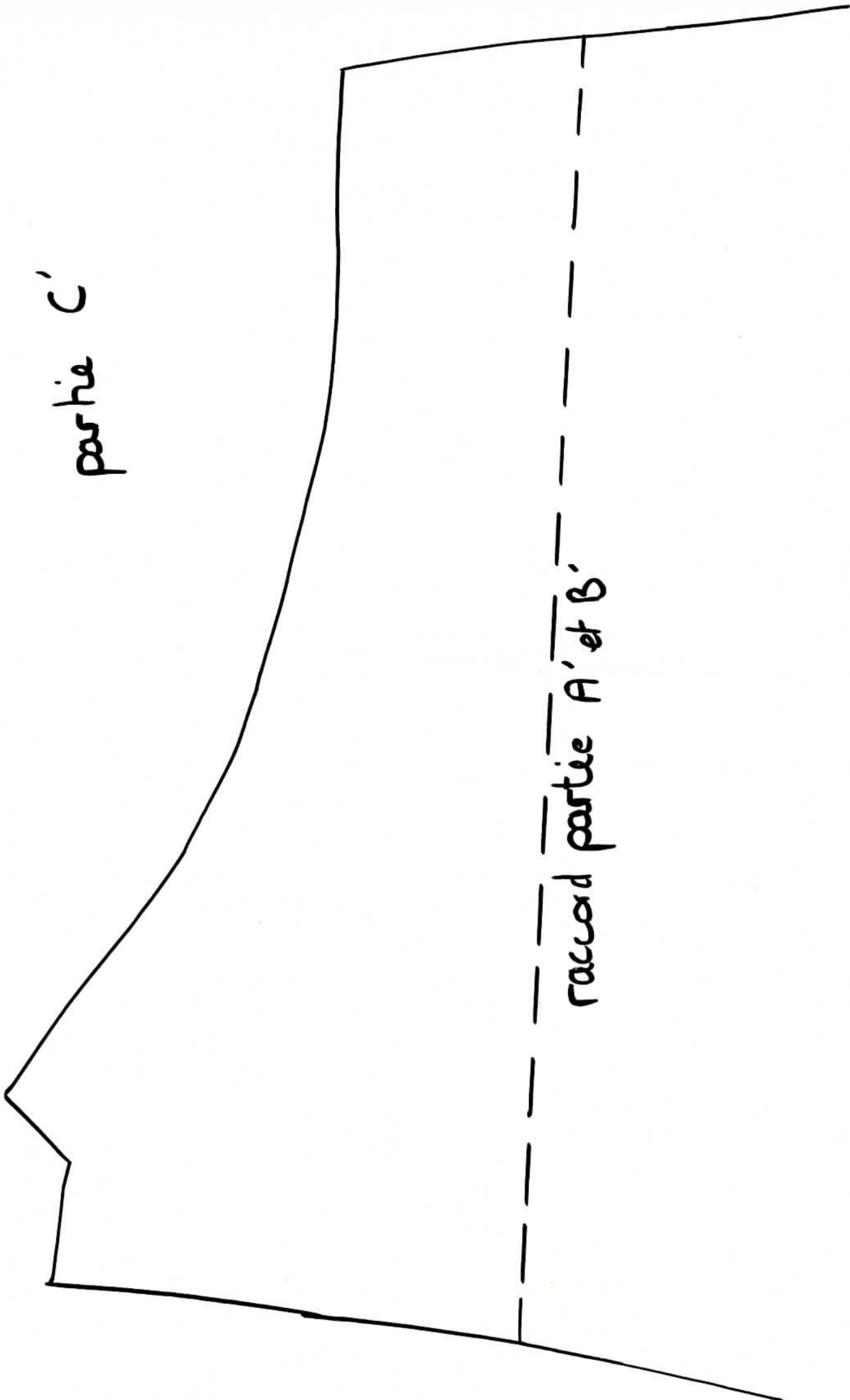
à couper 2 fois dans le tissu
et 2 fois dans la doublure

raccord partie B'

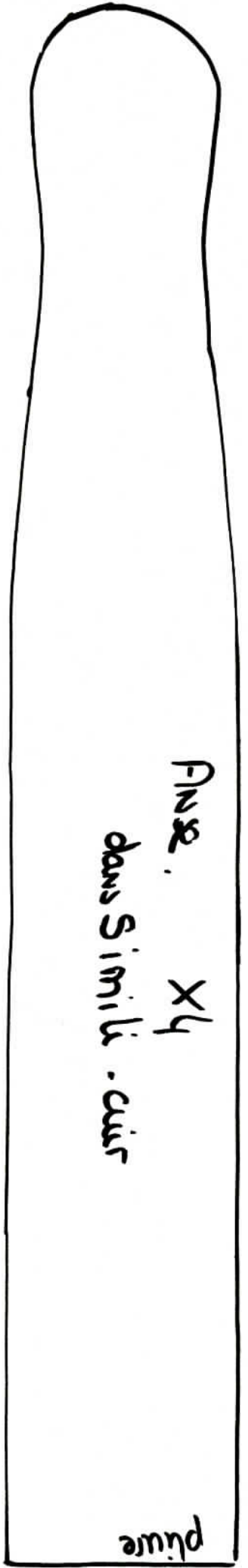
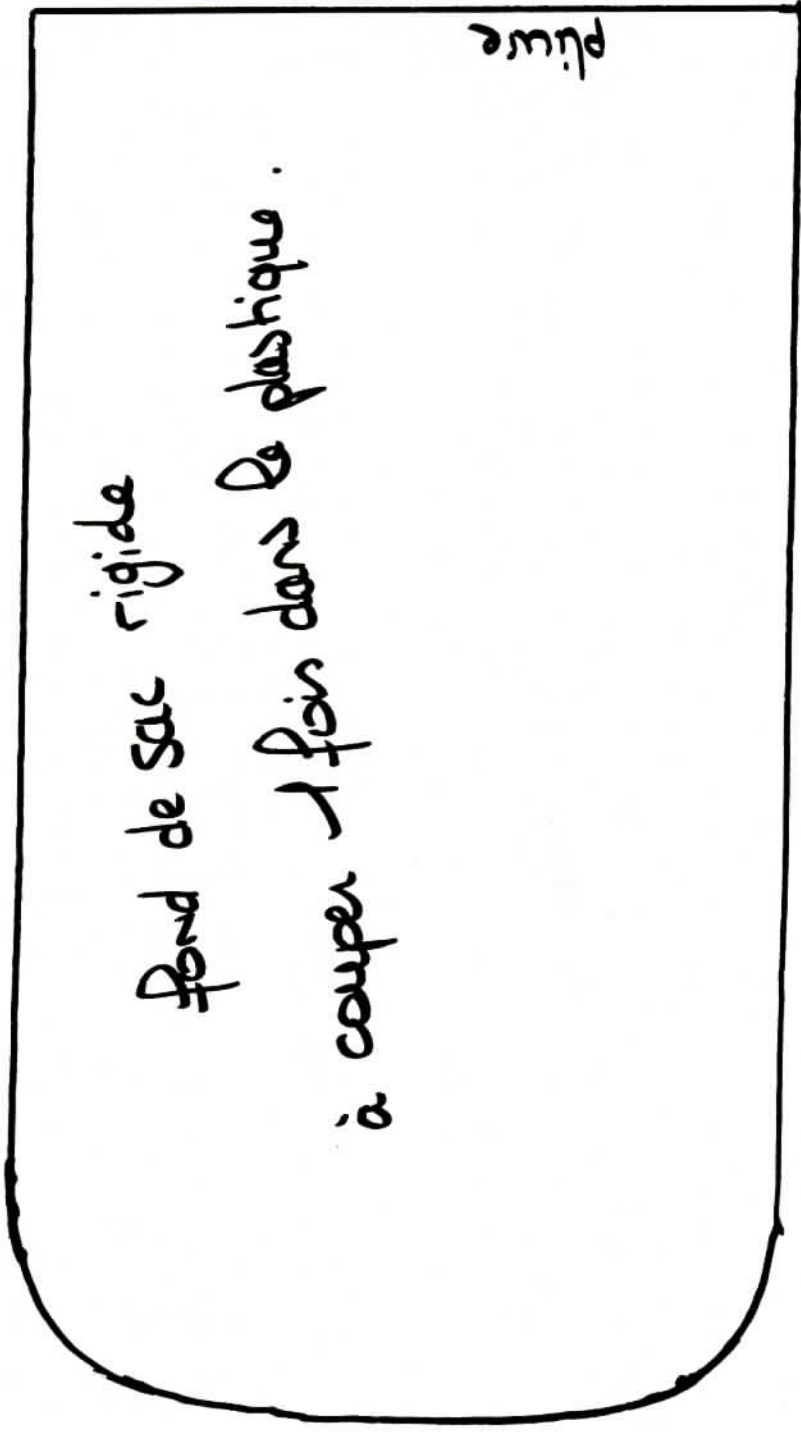
partie A'



partie C'



raccord partie A' et B'



pièce de tissu.

à couper 1 fois dans
la doublure.

pochette intérieure

pl

plier et surpiquer.

plier et surpiquer

pl

pièce

pli. couture fermeture partie haute

pochette fermée
à couper 2 fois dans
la doublure.

plure

pli. couture fermeture partie basse.